

OZNACZENIA:

- gniazdo wtyczkowe jednofazowe p.i.t. podwójne
- gniazdo wtyczkowe jednofazowe p.i.t. podwójne hermetyczne
- przełącznik do rolet

- zestaw gniazda w puszcze podłogowej 4xgn. 230V

- zestaw gniazda w puszcze podłogowej 3xgn.230V + 2x gn.komputerowe DATA + 2xRJ45

- zestaw gniazda w puszcze podłogowej 2xgn.230V + 2x gn.komputerowe DATA + 2xRJ45 + HDMI

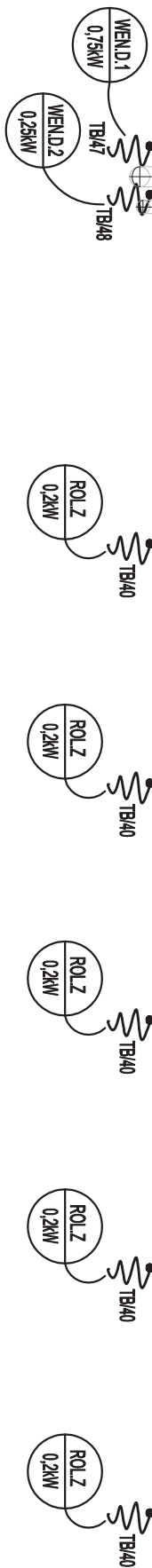
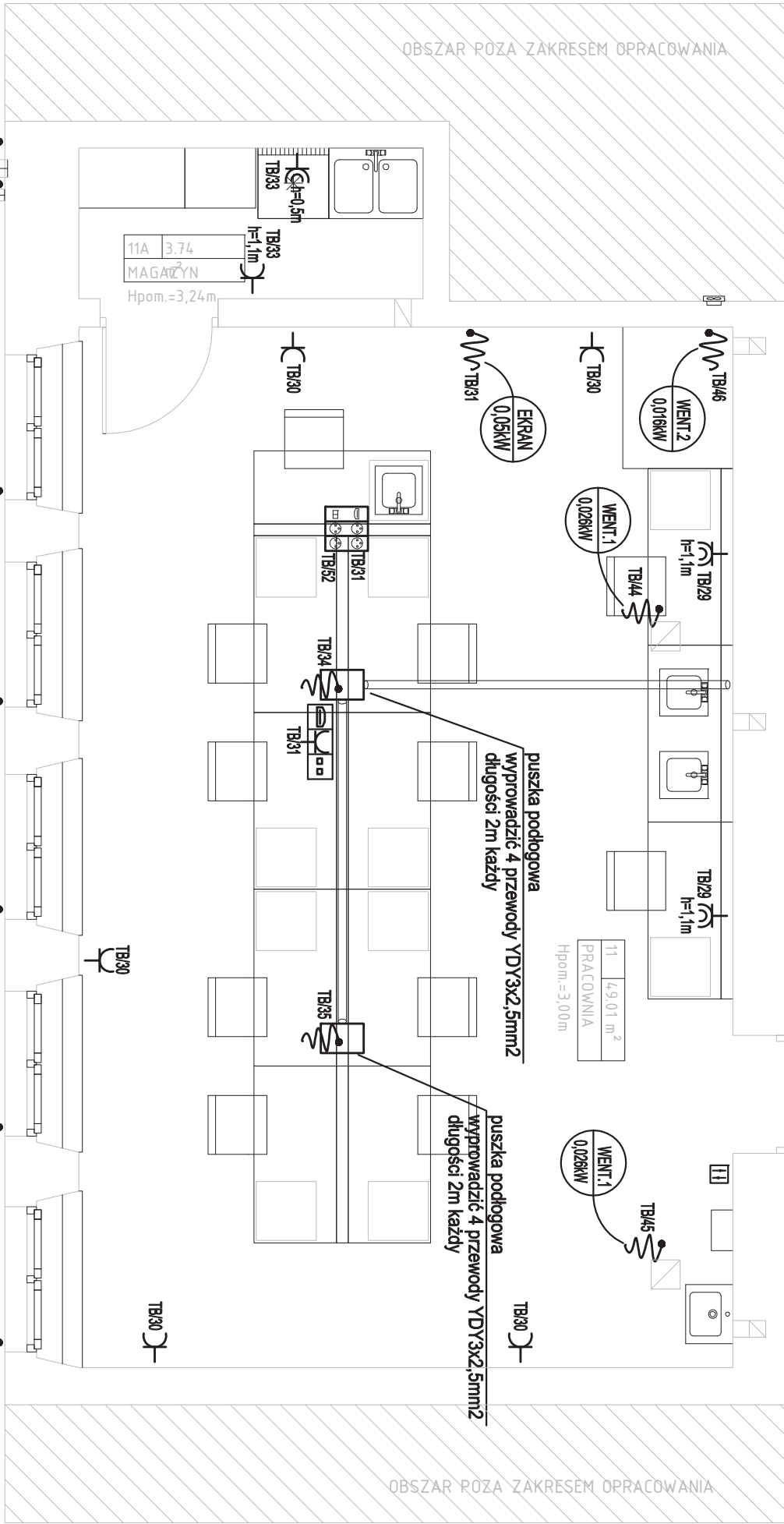
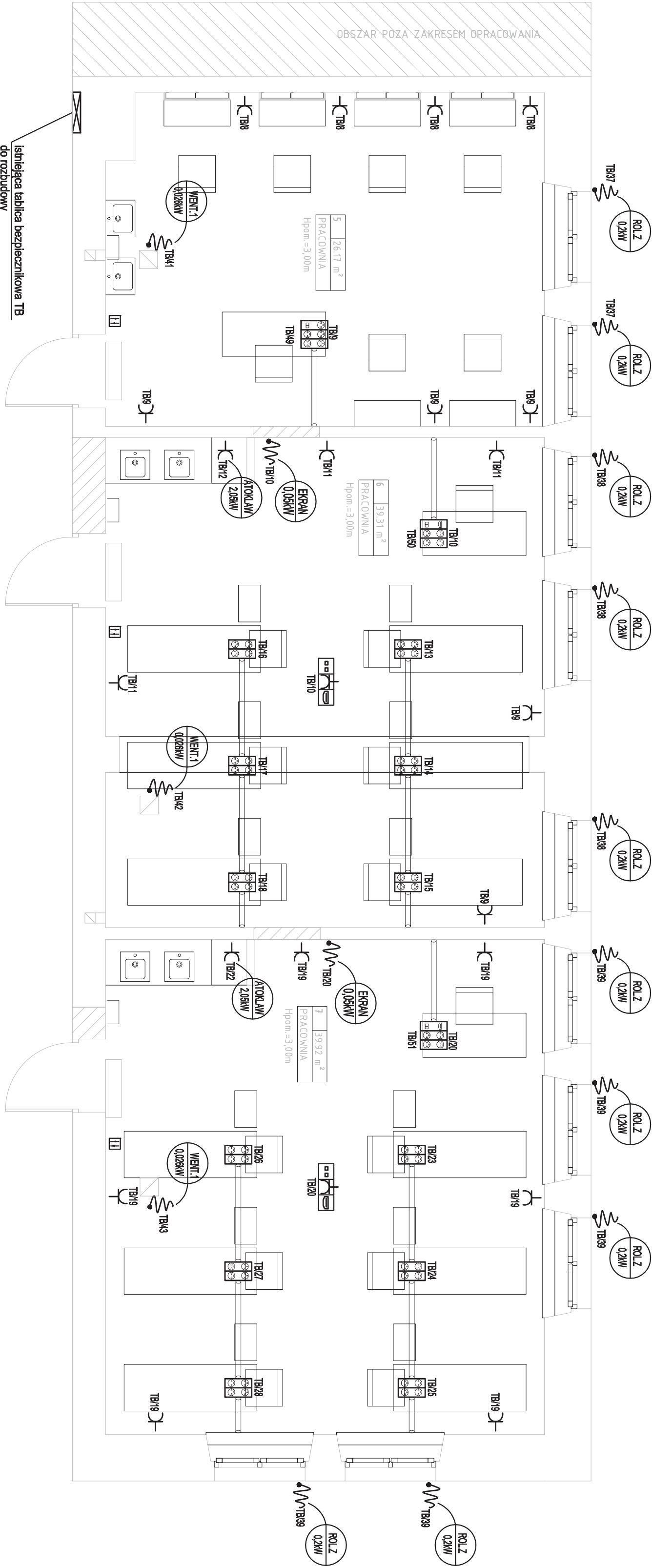
- zestaw gniazdowy p.i.t. w ramie wspólniej montowany nad sufitem podwiesz.

- gniazdo HDMI
- gniazdo 230V - dedykowane komputerowe DATA
- gniazdo 2xRJ45 kat.6 - logiczne (internet,telefon)

- rura DVR 50 w posadzce

- wypust zasilający dane urządzenie według opisu (zostawić zapas kabla min 2m)

- ATOKLAW 2,05kW/230V (wysokość montażu gniazda 230V - 1,2m)
- ERKM ekran elektryczny ścienny 0,05kW/230V (wypust nad sufitem podwieszanym)
- WENT.1 wentylator 0,028kW/230V (praca 24h/dobę)
- WENT.2 wentylator 0,016kW/230V (praca 24h/dobę)
- WENT.1 wentylator dachowy 0,75kW/400V (praca 24h/dobę)
- WENT.2 wentylator dachowy 0,25kW/230V (praca 24h/dobę)
- ROL.Z roleta zewnętrzna 0,2kW/230V



JEDYNOSTKA PROJEKTOWA			
monopi studio			
ARCHITEKTONICZNA			
INWESTOR			
UNIWERSYTET JANA KOCHANOWSKIEGO W KIELCACH - ul. Żeromskiego 5, 25-369 Kielce			
NAZWA INWESTYCJI			
MODERNIZACJA POMIESZCZEŃ NA PRACOWNIE DERMATOLOGICZNO-KOSMETYCZNE			
WYDZIAŁU LEKARSKIEGO I NAUK O ZDROWIU UJK W KIELCACH			
LOKALIZACJA		DZIAŁKA nr	
al. IX Wieków 19, 25-317 Kielce		nr ewid. 111/3, obręb 0017	
ZESPÓŁ AUTORSKI		nr uprawnień	
mgr inż. Marek Alf		SWK/0096/PWOE/14	
OPRACOWAŁ		mgr inż. Włodek Słota	
SPRAWDZIŁ		mgr inż. Mirosław Ślusarczyk	
DATA		SPECYFIKACJA	
07.2016		PROJEKT BUDOWLANO-WYKON. ELEKTRYCZNA	
Tytuł rysunku		nr rysunku	
RZUT POMIESZCZEŃ - INSTALACJA SIŁY		E-02	